

PIANO DIDATTICO E FORMATIVO

Insegnamento 1 : Talassemia ed Emoglobinopatie, la diagnosi prenatale e la fisiopatologia

Modulo 1-Screening delle Emoglobinopatie e diagnosi prenatale
Modulo 2 -Fisiopatologia delle Talassemie e della Emoglobinopatie
Modulo 3 - Dal genotipo al fenotipo: aspetti genetici e clinici

Insegnamento 2 : La terapia trasfusionale, terapia con idrossiurea e terapia chelante

Modulo 1 – La terapia trasfusionale
Modulo 2 - La terapia con Idrossiurea
Modulo 3 - La terapia chelante

Insegnamento 3 : Le complicanze nella talassemia e nelle emoglobinopatie

Modulo 1 - Le complicanze cardiologiche, nefrologiche ed endocrinologiche
Modulo 2 - Le complicanze oculari, chirurgiche e trombotiche
Modulo 3 - Le complicanze epatiche, otorinolaringoiatriche ed ossee

Insegnamento 4 : Sickle Cell Disease

Modulo 1 - Sickle Cell Disease:crisi vaso-occlusive, chest sindrome, cerebropatia
Modulo 2 - Raccomandazioni nella gestione del paziente adulto e pediatrico
Modulo 3 - Gestione nella gravidanza e terapia con eritroexchange (EEX)
Modulo 4 - Presentazione della raccomandazioni della SITE e AIOEP

Insegnamento 5 : La risonanza magnetica e la valutazione del danno d'organo

Modulo 1 - Risonanza magnetica e valutazione del danno d'organo
Modulo 2 - La rete LICNET e la rete E-MIOT
Modulo 3 - La peculiarità della diagnostica per immagini

Insegnamento 6 : Metodologie della Ricerca Clinica, dalla sperimentazione al farmaco

Modulo 1 - Conduzione e gestione degli studi clinici e sperimentali
Modulo 2 - Dispensazione farmaci ospedalieri, budget e spesa sanitaria
Modulo 3 - Aspetti psicologici nella gestione del paziente cronico e rapporto medico/paziente

Insegnamento 7 : Nuovi approcci terapeutici, Editing del genoma e terapia genica

Modulo 1 -Fisiopatologia dell'Eritropoiesi e metabolismo del ferro
Modulo 2 – Nuovi approcci terapeutici nella Talassemia e nella Sickle Cell Disease
Modulo 3 - Trapianto di midollo osseo, terapia genica e Genoma Editing

SEDE

Università degli Studi di Catania
A.O.U. Policlinico - S.Marco. P.O. “G.Rodolico”

Responsabile del procedimento

Dott.ssa Venera Fasone
Ufficio Master dell'Area della Didattica
E-mail: venera.fasone@unict.it

Coordinatrice Master

Dott.ssa Rosamaria Rosso
UOSD di Talassemia ed Emoglobinopatie

Ufficio Master del Dipartimento di Chirurgia Generale e Specialità Medio Chirurgiche (Chirmed)
Dott. A. Piemonte

Contributo di iscrizione

Quota d'iscrizione di € 1856,00
(€ 1500,00 + € 356,00 *tassa di immatricolazione*)

Bando

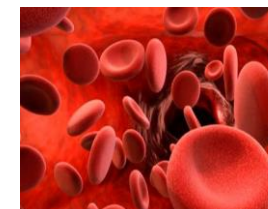
<http://www.unict.it/it/bandi/post-laurea/master>

PROVA FINALE

Presentazione in una sessione pubblica di esame di un elaborato scritto in cui è approfondito un particolare tema affrontato durante le lezioni o durante il tirocinio/stage.



Università
degli Studi
di Catania



MASTER I LIVELLO
TALASSEMIA ED EMOGLOBINOPATIE

2021/2022

1[^] edizione

UOC DI EMATOLOGIA CON TRAPIANTO DI
MIDOLLO OSSEO
UOSD DI TALASSEMIA ED
EMOGLOBINOPATIE

con il contributo liberale di:

NOVARTIS FARMA
CHIESI ITALIA
FASTED SICILIA ONLUS
FONDAZIONE FRANCO E PIERA CUTINO
UNITED ONLUS

Data inizio Maggio 2022

**A.O.U. POLICLINICO - S.MARCO
Via Santa Sofia, 78 - CATANIA**

FINALITA' E OBIETTIVI FORMATIVI

L'obiettivo specifico del Master e' quello di formare figure professionali con competenze tecnico-scientifiche e clinico-laboratoristiche nell'ambito della Talassemia e delle Emoglobinopatie.

Il Master e' finalizzato alla formazione di esperti che possano acquisire una formazione specialistica interdisciplinare, al fine di sostenere e ottimizzare il lavoro nei Centri dedicati alla cura delle Emoglobinopatie.

Gli aspiranti corsisti dovranno essere in possesso di Laurea in:

Medicina e Chirurgia (Lm41), Infermieristica (L/SNT1), Scienze Biologiche (L/13), Chimica e Tecnologie Farmaceutiche (LM/13), Farmacia (LM/13), Tecnico di Laboratorio Biomedico (L/SNT3), Biotecnologie (L/02)

Al termine del programma di formazione, i partecipanti avranno approfondito le loro conoscenze genetiche, fisiopatologiche, cliniche, farmacologiche e scientifiche e avranno acquisito una componente innovativa e multidisciplinari, con possibilità di sbocchi professionali in:

Centri di Talassemia ed Emoglobinopatie, Pronto Soccorso, Medicina Interna, Pediatria, Farmacie di Presidi Ospedalieri e Laboratori che si occupano di studio di I e II livello e di Diagnosi pre-natale.

Segreteria didattica e organizzativa

Cattedra di Ematologia, via Santa Sofia 87, padiglione 8D2 Referente
Segretario Salvo Abbate telefono 0953781956
email: segremat@unict.it

REQUISITI DI AMMISSIONE

Selezione per titoli.

Posti disponibili: 30

Sono ammessi i possessori della Laurea magistrale a ciclo unico in Medicina e Chirurgia, della Laurea del vecchio ordinamento in Medicina e Chirurgia o della Laurea specialistica in Medicina e Chirurgia.

DURATA

Annuale. L'attività formativa prevede 60 crediti formativi, pari a 1.500 ore, di cui 357 ore di didattica assistita (lezioni, esercitazioni). Le restanti ore sono dedicate all'attività di tirocinio e di studio individuale. Le attività didattiche avranno luogo 2 giorni a settimana in media ogni 4 settimane. Frequenza obbligatoria per la percentuale minima dell'80 %.

CONSIGLIO SCIENTIFICO

Prof. Francesco Di Raimondo- CHIRMED Università di Catania

Prof. Aurelio Maggio UOC Ematologia –Malattie Rare AOR Cervello- Palermo

Prof. ssa Giovanna Russo – MEDCLIN Università di Catania

Prof. Giuseppe Palumbo - G.F. INGRASSIA Università di Catania

Prof. ssa Alessandra Romano- CHIRMED Università di Catania

Dott.ssa Rosamaria Rosso UOSD - Policlinico di Catania

ELENCO DOCENTI:

- Dott.ssa C. Argento, UOSD Talassemia ed Emoglobinopatie, Ospedale di Agrigento
- Dott.ssa S. Bagnato, UOSD Talassemia ed Emoglobinopatie, Ospedale di Lentini
- Prof.ssa E. Cacciola, Ematologia, Università di Catania
- Prof.ssa R. Cacciola, Ematologia, Università di Catania
- Dott. S. Campisi, UOSD Talassemia ed Emoglobinopatie, Ospedale Umberto I Siracusa
- Dott. S. Costanzo, UOC Servizio Trasfusionale, Policlinico di Catania
- Dott.ssa L. Cuccia, UOSD Talassemia ed Emoglobinopatie, Ospedale Civico Palermo
- Prof. V. Di Marco, Gastroenterologia, Università di Palermo
- Prof.ssa De Franceschi Dipartimento di Medicina, Università di Verona
- Prof. F. Di Raimondo, Ematologia, Università di Catania
- Dott.ssa D. Fiorino, UOSD Talassemia ed Emoglobinopatie, Ospedale Vittorio Emanuele Caltanissetta
- Prof. G.L. Forni, UOC di Microcitemie, Ospedale Galliera di Genova
- Dott.ssa C. Gagliano, Clinica Oculistica, Ospedale San Marco - Azienda Policlinico
- Prof. A. Gaudio, Medicina Interna, Università di Catania
- Dott.ssa C. Gerardi, Talassemia ed Emoglobinopatie Ospedali Civili Riuniti Sciacca
- Dott. N. Giambona, UOC Talassemia ed Emoglobinopatie, Ospedale Cervello Palermo
- Dott.ssa S. Gruttadauria, Ematologia, Policlinico di Catania
- Prof. S. La Vignera, Endocrinologia, Università di Catania
- Dott. R. Lisi, UOSD Talassemia ed Emoglobinopatie, Arnas Garibaldi Catania
- Prof. F. Locatelli, Onco - Ematologia, Ospedale Pediatrico "Bambino Gesù" di Roma.
- Prof. A. Maggio, UOC Ematologia e Malattie Rare, Ospedale Cervello Palermo
- Prof. L. Maiolino, Otorinolaringoiatria, Università di Catania
- Dott.ssa C. Marcantonio, UOC Nefrologia Ospedale San Marco-Azienda Policlinico
- Dott.ssa A. Meloni, UOC Imaging Multimodale Cardiovascolare e Neuroradiologico, della Fondazione G. Monasterio di Pisa
- Prof.ssa I. Monte, Cardiologia, Università di Catania
- Dott. A. Montineri, UOC di Malattie Infettive Ospedale San Marco -Azienda Policlinico
- Dott. M. Mulè, U. O. P. I. Interstiziopatie e Malattie Rare del Polmone, Policlinico di Catania
- Prof.ssa R. Origa, Talassemia, Ospedale Microcitemico, Università di Cagliari
- Prof. G.A. Palumbo, Ematologia, Università di Catania
- Dott. S. Pergolizzi, Servizio Trasfusionale, Policlinico di Catania
- Dott.ssa V. Pinto, UOC di Microcitemie Ospedale Galliera di Genova
- Dott.ssa L. Pitrolo, UOC Talassemia ed Emoglobinopatie, Ospedale Cervello Palermo
- Dott. A. Polizzi, Radiologia, Policlinico di Catania
- Dott.ssa A. Quota, UOSD Talassemia ed Emoglobinopatie, Ospedale Vittorio Emanuele Gela
- Dott.ssa A. Ragusa, Genetica Umana, Policlinico di Catania
- Prof.ssa L. Rigoli, Talassemia, Università di Messina
- Dott. G. Roccamo, UOC Servizio Trasfusionale, Sant'Agata di Militello
- Dott.ssa A. Romano, Ematologia, Policlinico di Catania
- Dott.ssa R. Rosso, UOSD Talassemia ed Emoglobinopatie Policlinico di Catania
- Dott. G.B. Ruffo, UOSD Talassemia ed Emoglobinopatie, Ospedale Civico Palermo
- Prof.ssa G. Russo, Onco-Ematologia Pediatrica, Università di Catania
- Dott. V. Spadola, UOSD Talassemia ed Emoglobinopatie, Ospedale Civile Ragusa
- Dott.ssa L. Terranova, Farmacia, Policlinico di Catania
- Dott. N. Vallone, Radiologia, A.R.N.A.S. Garibaldi Catania
- Prof. R. Vecchio, Clinica Chirurgica, Università di Catania
- Dott.ssa B. Ximenes, UOSD Talassemia ed Emoglobinopatie, Policlinico di Catania